



## RENAULT Espace E-Tech full hybrid techno E-Tech full hybrid 200 k

**Motor:** E-Tech full hybrid 200  
**Zdvihový objem (cm<sup>3</sup>):** 146 (200)

**Palivo:** Essence Hybride non-rechargeable

**Typ prevodovky:** automatická multimódová



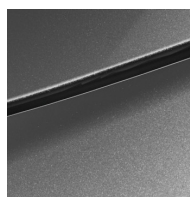


## Opcie a príslušenstvo



### Čalúnenie

čalúnenie z recyklovanej textílie



### Farba

sivá Schiste



### Kolesá

disky kolies z ľahkých zliatin 19", design komah

### Iné možnosti

rezervné koleso

## Detail packov

### pack winter

vyhrievané predné sklo

sedadlo vodiča elektricky nastaviteľné v 6 smeroch s bedrovou opierkou, masážna funkcia

vyhrievané predné sedadlá

vyhrievaný volant



## Štandardná výbava

### VZHĽAD

kryty vonkajších spätných zrkadiel vo farbe strechy  
strešné lišty  
disky kolies z ľahkých zliatin 19"  
disky kolies z ľahkých zliatin 19", design komah  
čalúnenie z recyklovanej textílie  
zatmavené zadné okná  
jednofarebné lakovanie karosérie

### AKTÍVNA A PASÍVNA BEZPEČNOSŤ

tlačidlo My Safety  
predpríprava na alkohol tester  
asistent núdzového brzdenia  
safe distance warning system  
systém isofix - príprava pre upevnenie detskej sedačky  
systém varovania pred opustením jazdného pruhu, aktívna korekcia jazdnej dráhy, núdzové zastavenie  
čelný airbag vodiča a spolujazdca  
systém sledovania mŕtveho uhla s aktívnou korekciou jazdnej dráhy  
e-call - systém núdzového volania  
systém pre bezpečné opustenie vozidla  
príprava pre alarm  
3 opierky hlavy vzadu  
predný, bočný, hlavový, stredový airbag  
ABS s rozdeľovačom brzdného účinku  
airbag spolujazdca s možnosťou deaktivácie  
systém detekcie únavy vodiča  
active emergency braking system s detekciou chodcov a cyklistov  
multikolizná brzda

### VIDITEĽNOSŤ A OSVETLENIE

svetlomety adaptive LED vision  
LED denné svietenie  
dažďový a svetelný senzor  
zadné full LED svetlomety  
interiérové LED osvetlenie  
automatické prepínanie diaľkových svetiel

### RIADENIE

systém multi-sense  
poloautomatická parkovacia brzda s funkciou auto-hold  
predné, zadné, bočné parkovacie senzory  
pádla pod volantom  
rear cross traffic alert s detekciou chodcov  
zadná parkovacia kamera  
systém kontroly tlaku v pneumatikách  
adaptívny tempomat  
systém rozpoznávania dopravných značiek s upozornením na obmedzenie rýchlosti

### KOMFORT

vyhrievané zadné sklo  
dvojitá podlaha batožinového priestoru  
stropné osvetlenie  
výškovo a pozdĺžne nastaviteľný volant  
elektrické ovládanie predných okien s impulzným ovládaním  
hands-free karta Renault  
filter vzduchu  
zrkadlo pre dohľad nad deťmi  
bezrámové elektrochromatické vnútorné spätné zrkadlo  
vysoká stredová konzola s laktovou opierkou



elektrické ovládanie zadných okien s impulzným ovládaním  
vonkajšie spätné zrkadlá elektricky nastaviteľné, vyhrievané a elektricky sklopné  
elektrické otváranie veka batožinového priestoru  
opierka hlavy nastaviteľná v 2 smeroch  
zadná posuvná lavica

volant potiahnutý syntetickou kožou  
Fraganza  
automatická dvojzónová klimatizácia

## MULTIMÉDIÁ

digitálny prístrojový štít 12,3"  
indukčné nabíjanie pre smartphone  
multimediálny systém openR link 12":  
navigácia, služby Google

## Technické údaje

### Objemy kvapalín

Objem palivovej nádrže (l): 55

### Spotreba a emisie (VIN WLTP)

Emisie CO<sub>2</sub> podľa WLTP (g/km) - kombinovaný cyklus: 107

Spotreba podľa WLTP - zmiešaný cyklus (l/100 km): 4.7

### Výkony

Maximálna rýchlosť (km/h): 175

1000 m s pevným štartom (s): 31,2

400 m s pevným štartom (s): 31,2

Zrýchlenie 0-100 km/h (s): 8,8

### Náhon

Pohon: Predný

### Karoséria

Počet dverí: 5

Typ karosérie: SUV

### Riadenie

Priemer otáčania (m): 11,6

### Disky a pneumatiky

Pneumatiky 205/55 R  
(predné/zadné): 19

### Hmotnosti

Hmotnosť užitočného zaťaženia 535

(kg):

Pohotovostná hmotnosť (kg): 1584

### Motor

Typ motora: n/a

Typ vstrekovania: Priame

Metodika NEDC=0 / Metodika 1

WLTP =1:

Maximálny výkon kW (k): 146 (200)

Metodika merania: WLTP

Maximálny krútiaci moment (Nm): 205

Palivo: Essence Hybride non-rechargeable

Emisná norma: EURO 6

Zdvihový objem (cm<sup>3</sup>): 146 (200)

### Rozmery



<b>Výška nezataženého vozidla (mm):</b>	1645
<b>Dĺžka (mm):</b>	4722
<b>Šírka vozidla (mm):</b>	1825
<b>Výška (mm):</b>	1645
<b>Šírka vozidla vrátane spätných zrkadiel (mm):</b>	2083
<b>Rázvor (mm):</b>	2738
<b>Svetlá výška (mm):</b>	180

### Vyhotovenie

<b>Typ vozidla TVV:</b>	RHNRH1M27W1610000
<b>Počet miest:</b>	7

### Prevodovka

<b>Typ prevodovky:</b>	automatická multimódová
<b>Počet prevodových stupňov:</b>	6

### Aerodynamika

<b>Vonkajší hluk pohybujúceho sa vozidla dB(A):</b>	67
---	----

### Objemy

<b>Objem batožinového priestoru (dm<sup>3</sup>):</b>	477 (520 l) / 677 (782 l)
<b>Maximálny objem nákladového priestoru (dm<sup>3</sup>):</b>	1714 (2054 l)

Vozidlo bude vybavené jednou zo zobrazených pneumatík. Konkrétnu pneumatiku určí výrobný závod na základe dodávateľského reťazca. Voľbu pneumatiky nemožno nijako ovplyvniť. Ďalšie informácie o vozidle a cenách nájdete v cenníku alebo sa obráťte na autorizovaného predajcu.

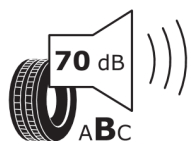
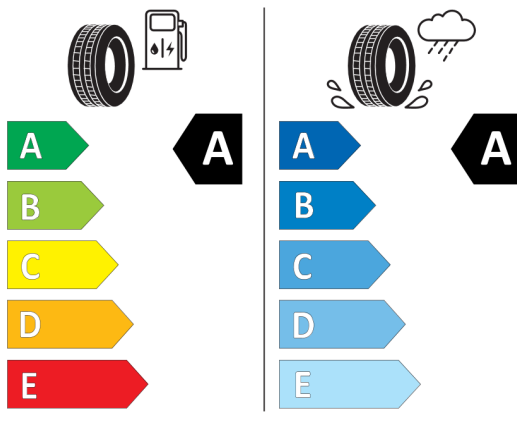


## Štítky pneumatík identické pre prednú i zadnú nápravu



MICHELIN 631322

205/55R19 97 V XL C1



2020/740

\*Vzhľadom k špecifikám výroby vozidiel zobrazujeme viac štítkov.